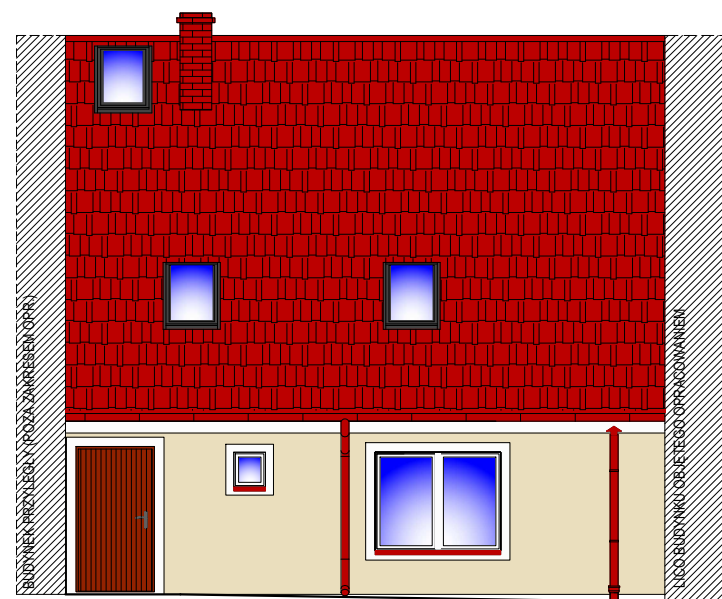


ELEWACJA POŁUDNIOWO - WSCHODNIA (A)  
FRONTOWA



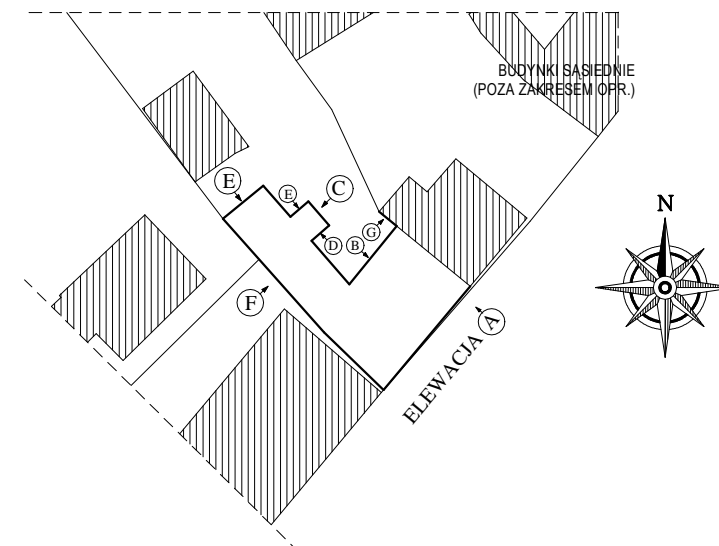
ELEWACJA PÓŁNOCNO - ZACHODNIA (B)



ELEWACJA PÓŁNOCNO - WSCHODNIA (C)

słup drewniany

Budynek gospodarczy - elewacja do odmalowania w ramach konserwacji , w trybie art. 3 , pkt. 8 ) , Ustawy z dnia 7 lipca 1994r. Prawo budowlane z późn. zmianami. Kolor dostosowany do kolorów podstawowych przyjętych dla budynku mieszkalnego



#### Legenda:

- elewacja kolor RAL 1015
- cokół okładzina koloru czerwonej cegły nawiązująca kolorem do cokołu sąsiedniego budynku

#### UWAGA:

- opaski wokół stolarki okiennej i drzwiowej w kolorze białym
- stolarka drzwiowa w kolorze drewna

<b>PROJEKT</b> mgr inż. Damian Ludka PROJEKTOWANIE, NADZÓR I OBSŁUGA INWESTYCJI ul. Czesława Miłosza 6a, 78-400 Szczecinek Tel. 695 292 559			INWESTOR <b>ZGM w Jastrowiu sp. z o.o.</b> ul. Poznańska 9, 64-915 Jastrowie	
ZESPÓŁ			RODZAJ OPRAC.	
BRANŻA			Projekt remontu elewacji.	
PROJEKTANT			OBIEKT	
mgr inż. arch. Mariusz Szczepocki Nr upr. 102/POOKK/V/2019			<b>Budynek mieszkalny wielorodzinny</b> nr działki 909, obręb 0001 Jastrowie, 303102_4	
OPRACOWAŁ AUTOR PROJEKTU			TREŚĆ RYSUNKU	
mgr inż. Damian Ludka Nr upr. ZAP/0064/PBKb/17			Widoki elewacji	
			DATA	kwiecień 2025
			SKALA	1:100
			NR RYSUNKU <b>A-1</b>	